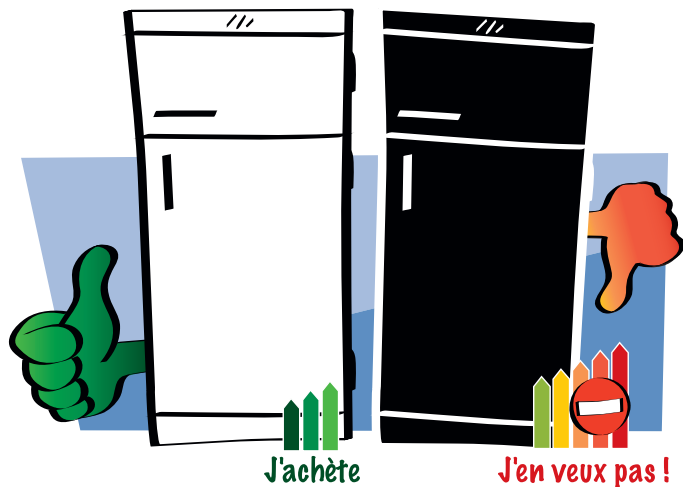


Maîtriser sa consommation réduire sa facture d'électricité les règles d'or!

Pour faire plus d'économies...
choisissons la couleur verte

Ayons le bon geste :
le geste éco



Programme Régional pour la Maîtrise de l'Energie



Partenaires pour le développement durable de la Guyane

INFO → ÉNERGIE

Point Info Energie

31, rue François Arago
97300 Cayenne

Tél. / Fax : 0594.37.80.64

Mail : pie-guyane@wanadoo.fr

Comment mieux choisir pour consommer moins?

le réfrigérateur & le congélateur

Tout appareil de froid (réfrigérateur, congélateur, climatiseur) contient un fluide frigorigène nocif pour l'atmosphère et le climat. Ce fluide doit être récupéré par un professionnel.

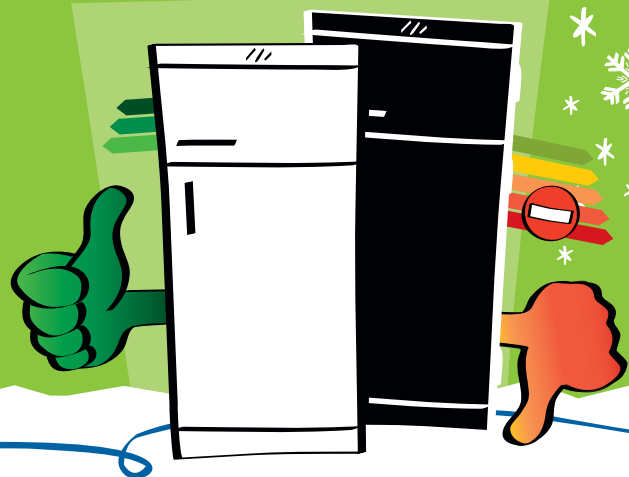
L'éco-contribution qui apparaît maintenant sur les étiquettes des équipements électriques et électroniques, permet de financer leur recyclage.

Lors de l'acquisition d'un nouvel équipement, que faire de l'ancien ?

- Le déposer à la déchetterie
- L'apporter au commerçant qui vend le nouveau.

Protégeons notre environnement, évitons les dépôts sauvages, et le gaspillage de matériaux recyclables.

Plus d'infos sur le web : www.ademe-guyane.fr
(Rubrique : "Agir à la maison")



COMMENT LIRE L'ÉTIQUETTE ÉNERGIE ?

Les infos techniques des étiquettes réfrigérateur et congélateur	
XXXX	KWh
XXXX	l

→ KWh = consommation d'électricité de l'appareil.

→ l = capacité en litres du/des compartiment(s)

**excellent !
J'achète**



A+



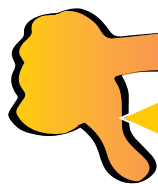
**FAISONS LA LUMIÈRE
SUR VOTRE CONSOMMATION !**

A

B

C

D



J'en veux pas...

Attention ! Les réfrigérateurs de classes E, F et G et les congélateurs F et G sont aujourd'hui interdits à la fabrication et à la vente.

E-F-G

CHOISIR UN MATÉRIEL ÉCO-PERFORMANT !

→ Votre réfrigérateur et votre congélateur représentent en moyenne 1/3 de votre facture d'électricité.

→ Un réfrigérateur simple consomme bien moins qu'un réfrigérateur équipé d'un compartiment freezer.

→ Un appareil de classe A consomme 2 fois moins d'électricité qu'un appareil de classe D (soit une économie de plus de 50 € / an).

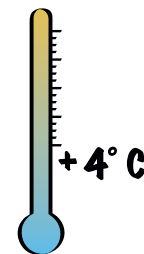
→ Avec 4 cm de givre, la consommation électrique du congélateur double !
En le dégivrant régulièrement, vous diminuez de 20 % sa consommation !

Pour votre réfrigérateur, choisissez l'option "no frost" qui permet la ventilation et le dégivrage automatique de l'appareil. Cette solution est aussi plus hygiénique.

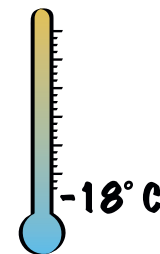


LES ÉCO-GESTES À ADOPTER...

Réglez le thermostat à la bonne température :



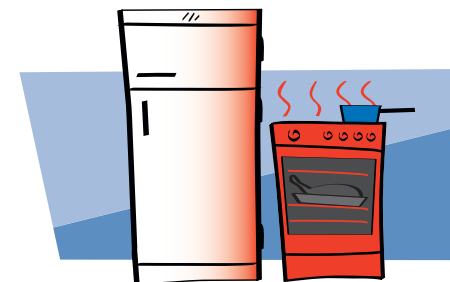
Réfrigérateur



Congélateur

⚠ Attention à ne pas laisser les portes ouvertes trop longtemps. En Guyane ces équipements doivent consommer plus pour compenser ces apports d'air chaud.

→ Eloignez le réfrigérateur et le congélateur des sources de chaleur (appareils de cuisson).



→ Veillez à laisser circuler l'air à l'arrière de l'appareil, et à dépoussiérer régulièrement la grille.

→ Laissez toujours refroidir les plats cuisinés et couvrez-les car ils dessèchent et favorisent la formation de givre.

Dégivrez tous les mois votre réfrigérateur !

Dégivrez tous les 6 mois votre congélateur !

