

Tutoriel : Créer un site web simple avec Composer



Fiche consigne

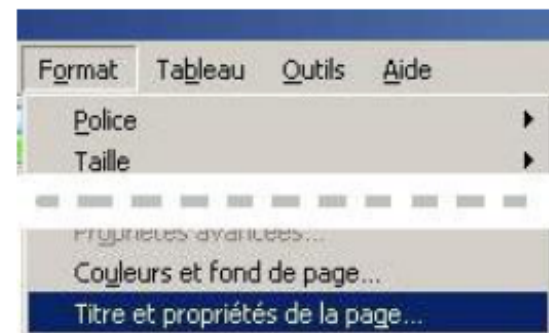
1 Lancement du logiciel Composer

Cliquer sur l'icône du bureau représenté en en-tête du présent document ou cherche le logiciel « Composer » dans le menu des programmes.

2 Création de la page d'accueil (home page en anglais)

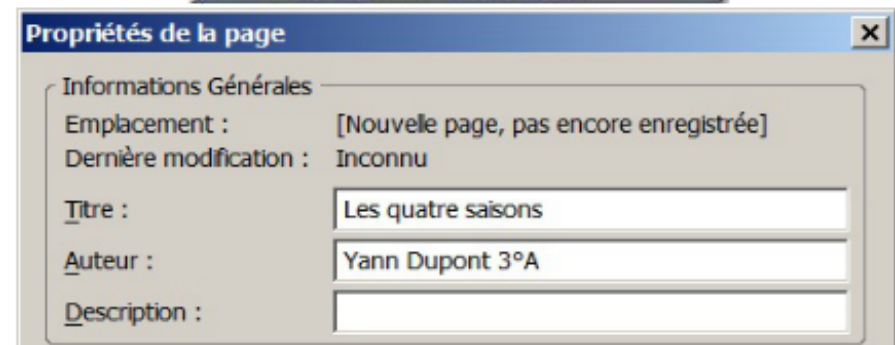
2.1 A - Identification et couleur de fond de la page

① Cliquer dans le menu Format -> **Titre et propriétés de la page**



② Indiquer comme titre de la page : **Les quatre saisons**

Saisir comme auteur : **votre nom et votre classe**



Tutoriel : Créer un site web simple avec Composer



Fiche consigne

③ Cliquer dans le menu Format -> **Couleurs et fond de page**

Cliquer sur bouton **fond**

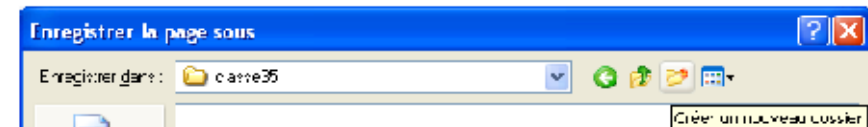
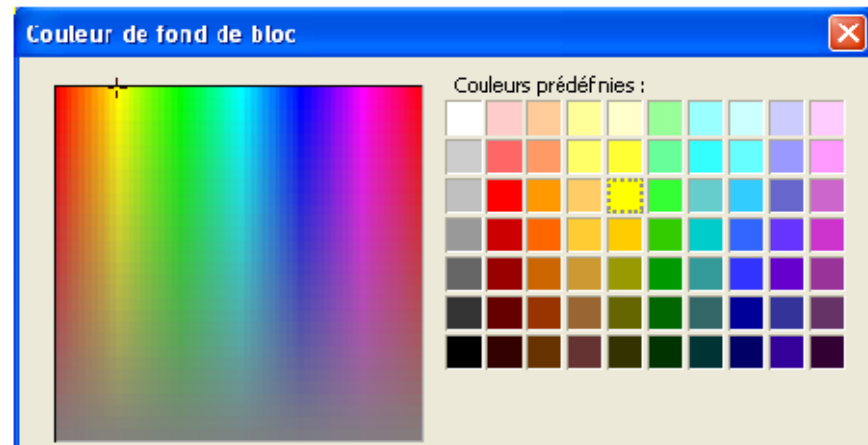


④ Puis choisir la **couleur jaune** et valider en cliquant sur le bouton **OK**

TRES IMPORTANT :

⑤ Enregistrer cette page *dans un nouveau sous-dossier* portant votre (vos) nom(s) du dossier de votre classe sous le nom "**index_saisons_35_dupont**", si vous vous appelez Dupont et êtes en 3^o5

Le logiciel rajoutera au nom de fichier l'extension « .htm »



Tutoriel : Créer un site web simple avec Composer



Fiche consigne

3 Création de la page Printemps

Vous allez créer la page printemps sur le modèle ci-contre

① Cliquer sur **fichier** -> **nouveau** puis **Document vide** et **Créer**.



② Cliquer dans le menu **Format** -> **Couleurs et fond de page**

Cliquer sur le bouton « **Parcourir** » pour aller chercher l'image à insérer dans le dossier **Images_tutoriel** du dossier de la classe.

Choisir le fichier **fond_pri.gif** comme image de fond et valider.

③ Saisir le mot « **Printemps** » puis insérer ensuite les images **chatanim.gif**, deux sauts de paragraphes et **triangle.gif**

④ **Centrer** l'image **chatanim.gif** et **aligner à droite** l'image **triangle.gif**

⑤ Enregistrer la page dans votre dossier sous le nom "**Printemps**"



Tutoriel : Créer un site web simple avec Composer

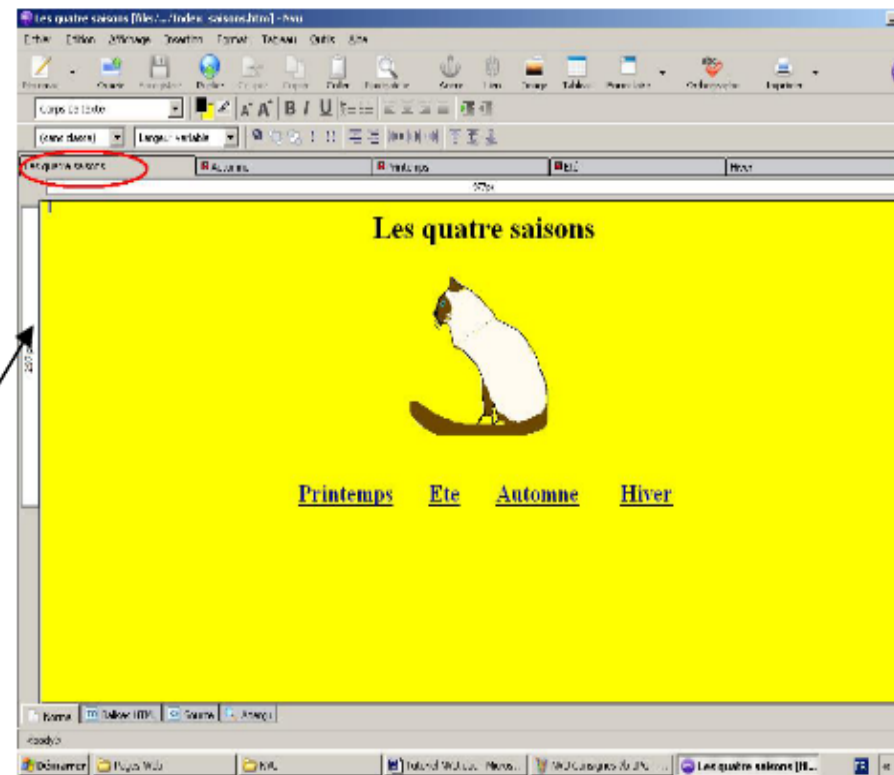
Fiche consigne



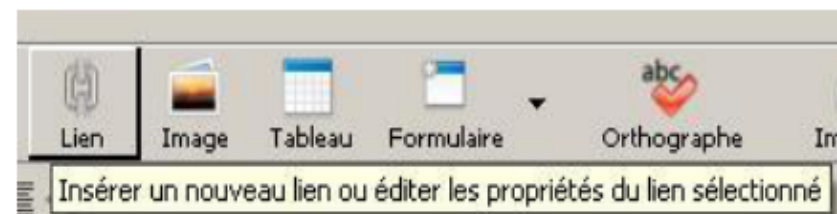
5 Création des liens hypertextes de la page d'accueil vers les autres pages (liens n° 1, 3, 5 et 7 sur le schéma en fin de tutoriel)

① Page Index : lien de la page d'accueil vers la page printemps

- ◆ Retourner sur la page index_saisons (intitulée « Les quatre saisons ») en cliquant sur l'onglet correspondant



② Sélectionner le texte « Printemps » puis cliquer sur l'icône "lien"

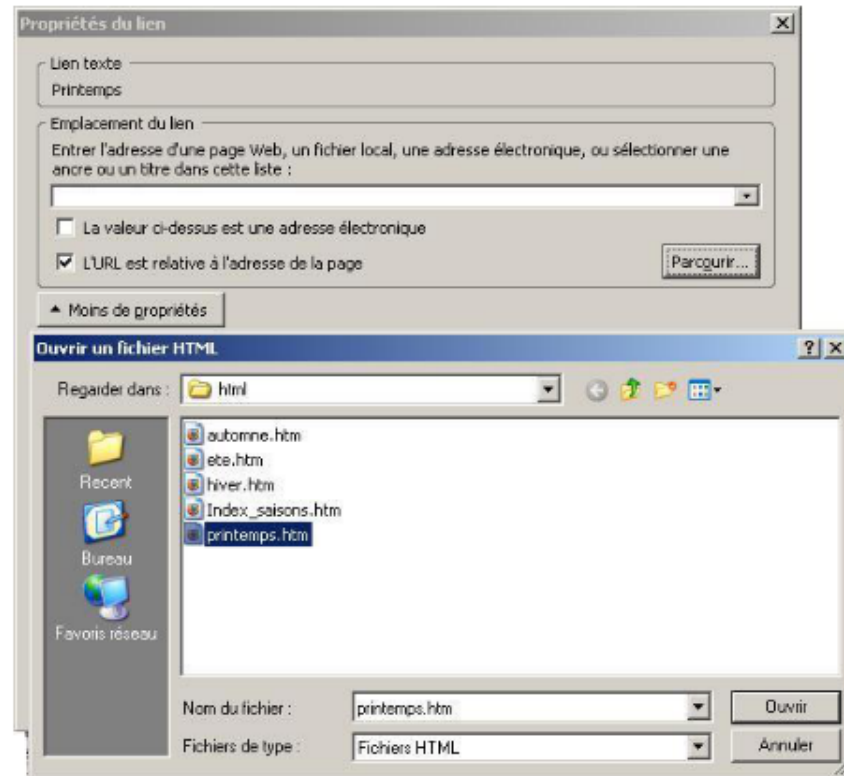


Tutoriel : Créer un site web simple avec Composer



Fiche consigne

③ Cliquer ensuite sur “Parcourir” puis dans votre dossier, sélectionner le fichier « Printemps.htm », et cliquer sur “Ouvrir” et sur OK



④ Enregistrer la page.

⑤ En procédant de même, créer les **autres liens de la page d'accueil vers les autres pages** (→ Eté, → Automne, → Hiver) en partant à chaque fois du nom de la saison sur la page d'accueil.

⑥ Enregistrer toutes les pages

Tutoriel : Créer un site web simple avec Composer



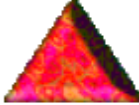
Fiche consigne

6 Création des liens « retours » : des autres pages vers la page d'accueil

① Page printemps : lien vers page Index (lien n° 2 sur le schéma)

◆ Retournez sur la page printemps en cliquant sur son onglet

◆ Double-cliquer sur la flèche en

triangle  puis sur lien et « Parcourir », cliquer sur le fichier Index_saison.htm.

◆ Valider en cliquant sur OK

◆ Enregistrer la page.



② Autres pages saisons : lien vers page Index

◆ Retourner sur la page Été

◆ Procéder comme au ①.

◆ Retourner sur la page Automne

◆ Procéder comme au ①.

◆ Retourner sur la page Hiver

◆ Procéder comme au ①.



7 Validation du site

Pour tester le fonctionnement de ce site, cliquer sur l'icône "Navigateur"

Vérifier un par un chacun des huit liens hypertexte suivants :

